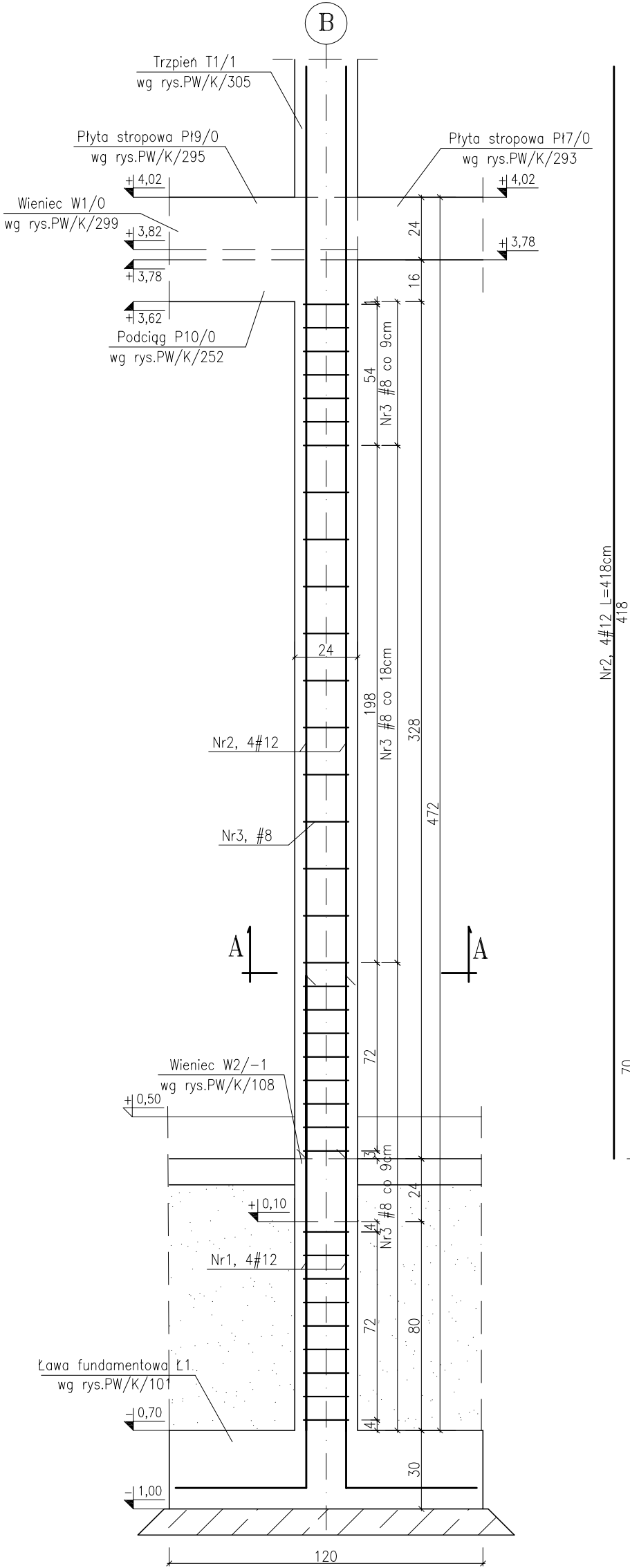
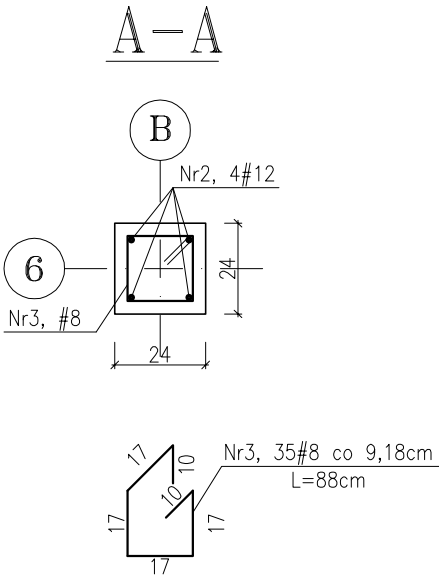


TRZPIEŃ T2/0 (24x24cm)  
2 sztuki



- Uwagi:
1. Jakiegokolwiek zmiany oraz korekty, wynikające z zaistniałych warunków na budowie, konsultować z autorem projektu.
  2. Nieodłączną częścią opracowania jest opis techniczny oraz dokumentacja branży: architektura i instalacje
  3. Grubość otuliny 3cm
  4. Zestawienie stali wg załącznika Z-225
  5. Wymiary figur podano w osiach prętów
  6. Drugi trzpień znajduje się w osi B7

±0,00m=+48,79mn.p.m.

BETON C20/25 (B25)  
BETON C25/30 W8 (B30 W8)  
STAL RB500W (A-IIIN)

Projekt	ROZBUDOWA BUDYNKU SZKOŁY PODSTAWOWEJ W MIEJSCOWOŚCI ŻUKOWO, GMINA ŚLAWNO		
	Adres		
Faza	ŻUKOWO, GMINA ŚLAWNO, DZ. NR 116/4		
	PROJEKT WYKONAWCZY ZAMIENNY		
Data		CZERWIEC 2015	Nr. projektu 14006
Investor		GMINA ŚLAWNO UL. M.C. SKŁODOWSKIEJ, 76-100 ŚLAWNO	
Nazwa rysunku		TRZPIEŃ T2/0	
Główny projektant		mgr inż. Ewa Wesołowska	
Sprawdzający		mgr inż. Mirosław Hornberg	
Branża		KONSTRUKCJA	
Format		—	
Skala		1:20	
Nr rysunku		PW/K/225	